

# KAWASAKI

## コンテナ型乗用摘採機

# KJ10C SJ(R)

New!!

# KJ10C

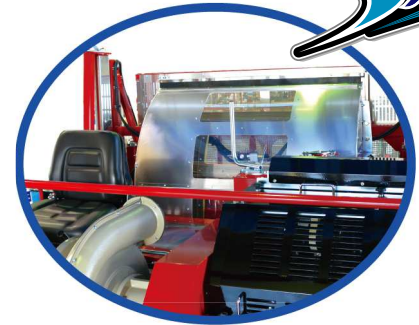
KJ10C-SJ(R)

## シングルフローシステム で高速摘採が可能に!

Into the Future  
With Green-Tech

### lit jet

KAWASAKI



●シングルフローシステム



■仕様 乗用型摘採機 KJ10C-SJ(R)

エンジン	クボタ4気筒ディーゼル
排気量	1498cc
定格出力	16.8kW/2300min <sup>-1</sup> 22.8PS/2300rpm
全長(作業時)	3060mm
全幅(作業時)	2100mm
全高(作業時)	2870mm
軌間	固定 1700, 1750, 1800, 1850 可変 (W170) 1600~1800mm (W175) 1650~1850mm (W180) 1700~1900mm
安全登坂角度	15度以下
有効刈高さ	530~990mm
コンテナ収容量	2.8m <sup>3</sup>

### 特徴



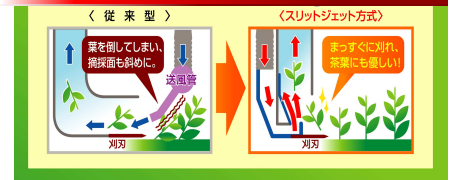
●R形状背面コンテナ

- コンテナ容量2.8m<sup>3</sup>
- 後方R型コンテナ搭載
- スライド排出方式
- カッター刈り均し装置(オプション)
- 可動式ミラー(オプション)

スリットジェット  
lit jet KAWASAKI

スリットジェット摘採方式は  
カワサキだけの権利です!

特許第4349999号  
特許取得しました!



※機械の改良に伴い、予告なく仕様及び外観を変更することがありますのでご了承ください。

ISO9001  
認証取得

# カワサキ機工株式会社



〒436-0005 静岡県掛川市伊達方滑川810-1  
TEL: 0537-27-1791 FAX: 0537-27-1716  
ホームページ <http://www.kawasaki-kiko.co.jp>