

KAWASAKI

コンテナ型乗用摘採機

KJ8C SJ

New!!

KJ8c

KJ8c-SJ

シングルフローシステム で高速摘採が可能に!



■仕様 乗用型摘採機 KJ8C-SJ

エンジン	クボタ4気筒ディーゼル
排気量	1498cc
定格出力	16.8kW/2300min ⁻¹
	22.8PS/2300rpm
全長(作業時)	2820mm
全幅(作業時)	2100mm
全高(作業時)	2870mm
軌間	1650~1850mm (W175)(可変仕様)
固定	1700, 1750, 1800, 1850
安全登坂角度	15度以下
作業能率	2.0a/h (作業条件により異なります)
有効刈高さ	530~990mm
コンテナ収容量	2.0m ³

※機械の改良に伴い、予告なく仕様及び外観を変更することがありますのでご了承ください。



●KJ8C-SJのカセット刃 CBAR-SJ



●KJ8C-SJの刈落としシュート JKSC-SJ

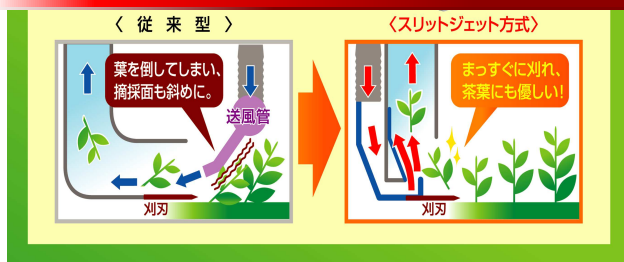
特徴

- ◎ 従来の風送管をやめて、刈刃の直後に設けられた隙間から勢よく風を、噴出する新発想のスリットジェット方式を採用。
- ◎ スリットジェット方式により、水平移送部が無い為、本機がコンパクトにまとまり、旋回性・安定性が大幅にアップしました。
- ◎ 風送管を無くしたことにより、茶葉を倒さずスムーズに搬送することができる為、摘採葉を傷めません。
- ◎ 茶芽長さ対応調節板により、従来の風送管位置調整よりシンプルになりました。
- ◎ 従来タイプに比べコンテナ容量もアップしました。



スリットジェット摘採方式は カワサキだけの権利です!

特許第 4349999 号
スリットジェット 特許取得しました!



ISO9001
認証取得

カワサキ機工株式会社



〒436-0005 静岡県掛川市伊達方滑川810-1
TEL: 0537-27-1791 FAX: 0537-27-1716
ホームページ <http://www.kawasaki-kiko.co.jp>